

# The First

Generation 3.0

Il primo shampoo lisciante al mondo







# The First Shampoo

Generation  
3.0

Il primo shampoo lisciante al mondo.

Il prodotto più rivoluzionario del mercato che permette di unire massima performance e maggiore facilità di applicazione e utilizzo, tramite elementi sensoriali di grande naturalezza e organicità. La sua texture delicata, colorazione trasparente e profumazione naturale sono un unicum nel segmento dei trattamenti liscianti.



## DOMINA I TUOI CAPELLI



Disciplinante  
Pre-Taglio



Perfetto per  
il Cambio Look



Waterproof  
'Rain Lovers'



Fino a 4 Mesi  
di Durata

## IL PRODOTTO PIÙ INNOVATIVO DEL MERCATO



Applicazione  
Rapida (10-15')



Colorazione  
Trasparente



Profumazione  
Naturale



Presente in  
70 paesi

## RISPETTA LA NATURA E IL CAPELLO



Alta Presenza di  
Acido Ialuronico



Biotechologico con  
Attivi Bio-Organici



Non Testato  
Sugli Animali



Dermatologicamente  
Testato

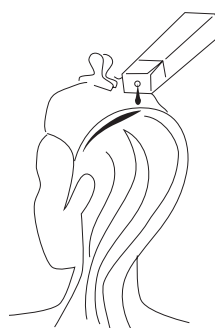
# Protocollo Anticrespo



1

## Analisi del Capello

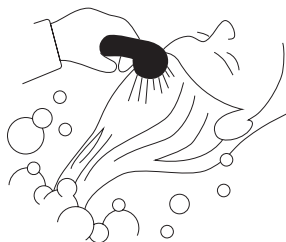
Prima di iniziare il trattamento è importante svolgere un'accurata analisi del capello.



2

## Applicare shampoo Deep Clean (Step 1)

Lavare 2 volte, detergendo e massaggiando il capello.



3

## Risciacquare e Tamponare

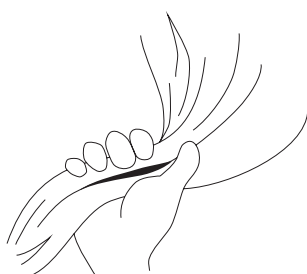
Risciacquare abbondantemente, tamponare molto bene con panno.



4

## Applicare The First Shampoo 3.0

Applicare lo shampoo lisciante da un minimo di 30/35gr a seconda del volume e della quantità di capelli.



5

## Massaggiare Delicatamente

Massaggiare dalle radici alle punte come una maschera senza frizionare il cuoio capelluto distribuendolo in maniera uniforme.



6

## Lasciare in Posa

Lasciare in **posa** per 10' e risciacquare abbondantemente.



7

## Applicare Touch of Silk (Step 3)

Applicare la maschera idratante, tenere in posa per 10 min. Risciacquare e **asciugare 100%**



8

## Passare la Piastra

Passare la piastra 3-4 volte a 180-200 gradi dipendendo dalla struttura del capello. Concludere modellando a piacere.



Anticrespo



# Riccio Definito

# Protocollo Riccio Definito



1

## Applicare Deep Clean (step 1)

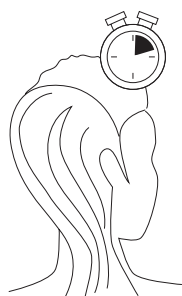
Lavare per due volte detergendo e massaggiando il capello.



2

## Applicare The First Shampoo 3.0

Tamponare bene, applicare The First (30-35gr).



3

## Lasciare in posa

Lasciare in pausa per 10 minuti e risciacquare molto bene.



4

## Asciugare e piastrare

Asciugare al 100% senza spazzola e passare 3/4 volte la piastra con ciocche spesse 1 cm circa a 180 gradi.



5

## Ribagnare e applicare la maschera

Ribagnare, e applicare la maschera Step 3 Touch of Silk con posa di 10' e risciacquare abbondantemente



6

## Asciugare e finalizzare

Asciugare con diffusore toccando meno possibile i capelli con le mani. La ventilazione del phon deve essere bassa mentre la temperatura alta.

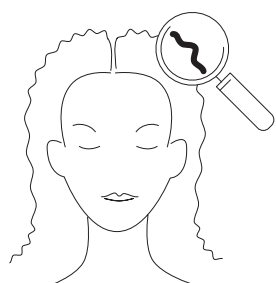


# Liscio Naturale

# Protocollo Liscio Naturale



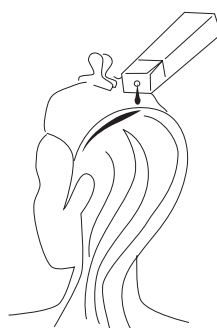
1



## Analisi del Capello

Prima di iniziare il trattamento è importante svolgere un'accurata analisi del capello.

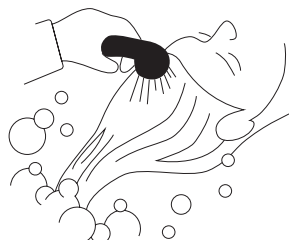
2



## Applicare shampoo Deep Clean (Step 1)

Applicare per **2/3 volte** detergendo e massaggiando il capello. 2° shampoo posa 7-10' (capelli grossi e resistenti). Per capelli trattati non serve posa.

3



## Risciacquare e Asciugare

Con un panno morbido asciugare i capelli, poi con l'ausilio del **phon asciugare al 80%**.

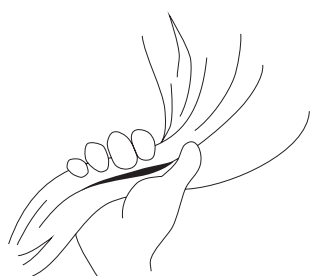
4



## Applicare The First Shampoo 3.0

Agitare il flacone e applicare da un minimo di **50gr** a seconda del volume e della quantità di capelli.

5



## Massaggiare Delicatamente

Massaggiare dalle radici alle punte come una maschera senza frizionare il cuoio capelluto distribuendolo in maniera uniforme.

6



## Lasciare in Posa

Lasciare in **posa per 10'**, in caso di capelli resistenti anche **15'**, e risciacquare abbondantemente.

7



## Piastra

**Asciugare al 100%**. Dividere in ciocche sottili e passare la **piastra 7 volte** per ciocca in forma lenta e continua, a **230°** per avere il massimo risultato. (per un capello sensibilizzato 180/200°).

8



## Applicare Touch of Silk (Step 3)

Ribagnare e applicare la maschera idratante e nutriente, lasciare in **posa 10'** e risciacquare. Quindi asciugare con il phon dall'alto verso il basso al 100% solo con l'utilizzo delle mani.

# Protocollo Liscio Bioplasty

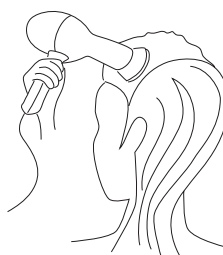
1



## Applicare shampoo Deep Clean (step 1)

Lavare 2/3 volte detergendo e massaggiando il capello. 2° shampoo posa 7-10' (capelli grossi e resistenti). Per capelli trattati non serve posa.

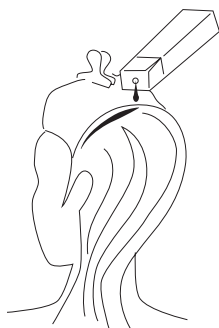
2



## Risciacquare e Asciugare

Con un panno morbido asciugare i capelli, poi con l'ausilio del phon asciugare al 80%.

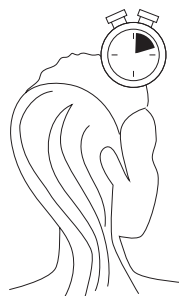
3



## Applicare The First Shampoo 3.0

Agitare il flacone e applicare il prodotto in maniera uniforme, massaggiare (*senza frizionare il cuoio capelluto*) fino ad ottenere una schiuma densa e cremosa.

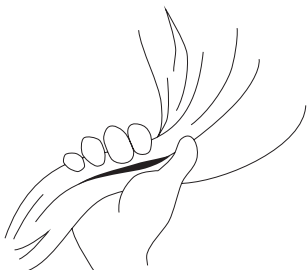
4



## Lasciare in Posa

Lasciare in posa 10/15 minuti e risciacquare completamente, togliere l'eccesso di acqua con un panno.

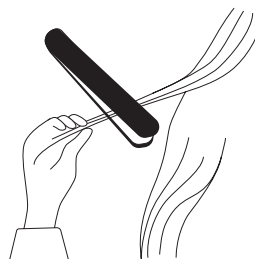
5



## Applicare il mix

Mischiare in una ciotola Hair Treatment Step 2 Lovely con Touch of Silk step 3 in pari dose, applicare sui capelli e lasciare in pausa 10 minuti.

6



## Asciugare e finalizzare

Risciacquare e asciugare al 100%, passare la piastra 7 volte per ciocca ad una temperatura adeguata alla salute del capello (da 180° a 230°c)



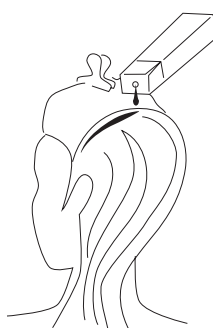
**Liscio  
Bioplasty**

# Protocollo Nanoplastia (semidefinitiva)



1

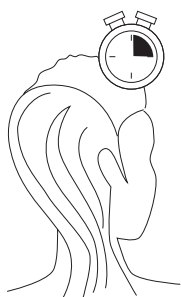
Lavare 2 volte con **Shampoo Deep Clean Step 1** fino a percezione di massima apertura cuticole (*su capello naturale lasciare 10\* in posa il secondo lavaggio*). Prima di applicare lo shampoo sempre tamponare i capelli per togliere eccesso di acqua.



2

## Applicare **The First Shampoo 3.0**

Pre asciugare al 80% e applicare **The First Shampoo 3.0** come una maschera.



3

## Lasciare in Posa

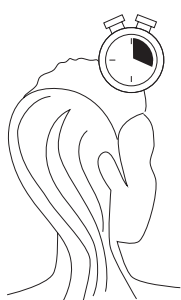
Lasciare in posa per 15 minuti e risciacquare bene.



4

## Pre Asciugare

Pre asciugare sempre al 80% e applicare **Hair Treatment Step 2** (*stessa quantità di prodotto usato con **The First Shampoo***).



5

## Lasciare in Posa

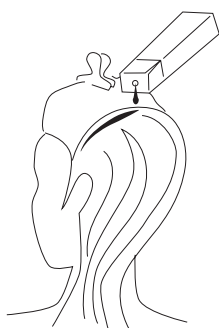
Lasciare in posa per 20 minuti, risciacquare bene, asciugare al 100% e passare la piastra.



6

## Passare la Piastra

10 passaggi a 230°C su capello sano e abbassare su decolorato (*Sempre temperatura adeguata alla salute del capello*).



7

## Applicare **Touch of Silk (Step 3)**

Ribagnare e applicare **Step 3 Touch of Silk** per condizionare e idratare 10 minuti in posa.



8

## Finalizzare a Piacere

Risciacquare e finalizzare a piacere

## Uso della Maschera Silver nei protocolli di Liscio Perfetto

Quando siamo di fronte a capelli che tendono ad ingiallire a causa della fonte di calore possiamo inserire nelle procedure la **Maschera Silver** antigiallo. Sempre prima della piastratura applicheremo la maschera **Silver** e dopo averla risciacquata procederemo al passaggio della piastra alla temperatura necessaria per la salute del capello. Il **Silver** andrà quindi ad equilibrare l'ingiallimento da ossidazione, riuscendo così a mantenere inalterato il colore originale della cliente.

### Quando?

#### ► **Liscio naturale**

Dopo aver sciacquato il **The First** tamponare e applicare **Maschera Silver** e lasciare **10'** in posa. Risciacquare, asciugare e passare la piastra come da procedura

#### ► **Liscio Bioplasty**

Miscelare insieme allo **Step 2** al posto dello **Step 3**, sempre **10'** di posa. Risciacquare, asciugare e passare la piastra come da procedura

#### ► **Nanoplastia**

Dopo aver risciacquato lo **Step 2**, applicare la **Maschera Silver**, **10'** di posa. Risciacquare, asciugare e passare la piastra come da procedura

## Uso di SOS nei protocolli di Liscio Perfetto

Quando siamo in presenza di capelli con parti sensibilizzate possiamo inserire nelle procedure o solo lo **Spray SOS Impact Shock** prima della piastratura soprattutto per massima protezione su punte danneggiate oppure lo **Spray SOS Impact Shock** seguito dalla maschera (**SOS Regeneration** o **Hair Cream Cronology**) per ottenere una biotermoriparazione e consentire di andare a recuperare il capello durante il trattamento lisciante prescelto.

### Quando?

#### ► **Solo SOS Impact shock**

In tutti i protocolli, applicare lo **Spray SOS Impact Shock** sulle punte sensibilizzate e asciugarlo senza risciacquo. Procedere quindi con la piastratura secondo il protocollo desiderato. È importante dopo questa procedura ribagnare sempre i capelli per togliere l'effetto "rigido" che potrebbe verificarsi a causa del prodotto applicato sopra.

#### ► **Biotermoriparazione**

In tutti i protocolli, prima della piastratura, applicare **Sos Impact Shock** su lunghezze e punte e, senza risciacquare, applicare **SOS Regeneration** oppure **Hair Cream Cronology**. Lasciare agire **15'**, risciacquare, asciugare e passare la piastra secondo il protocollo desiderato.

# Un mix di 5 acidi organici

Il primo shampoo lisciante al mondo, The First, registrato da Sweet Hair è composto da un insieme di acidi che unendosi alle proteine del capello creano legami chimici. Attraverso l'interazione con una fonte di calore (phon e piastra) permette di ottenere il capello liscio in modo duraturo.

Vediamo come agiscono i 5 acidi

## Acido Ialuronico

Ingrediente principale della composizione, l'acido ialuronico fa in modo che l'integrità delle fibre di collagene siano preservate garantendo elasticità ed effetto liscio. Ha la caratteristica di riempire gli spazi lasciati da lavori meccanici o chimici, che con il passare del tempo lasciano i capelli con "buchi", come erano ad esempio i trattamenti con formaldeide.

## Acido Lattico

L'acido lattico offre una serie di benefici, come il rilassamento e lisciante dei fili, rendendoli maggiormente malleabili. È un composto che aiuta a restituire resistenza ed elasticità dei capelli, alterando la carica ionica delle sue molecole. Toglie parte del rivestimento che protegge la cheratina del capello, migliorando la capacità di assorbimento degli altri nutrienti.

## Acido Salicilico

Questo acido ha proprietà cheratolitiche e antimicrobiche, che agiscono evitando contaminazioni da funghi e batteri.

## Acido Alfa Lipoico

L'alfa lipoico è una sostanza molto potente che si muove in maniera rapida e indolore, stimolando il sistema immunologico. Nel The First agisce in maniera profonda e completa nella struttura capillare per favorire il risultato atteso.

## Acido Glicolico

Il glicolico è un acido della stessa famiglia degli acidi lattici (provenienti dal latte), è conosciuto per la facilità di penetrazione delle sostanze nella pelle. In questa maniera, aumenta l'assorbimento degli altri attivi presenti nella composizione dello shampoo lisciante.



Sweeto<sup>®</sup>  
professional





STEP  
1

## SHAMPOO DEEP CLEAN 2.0

Shampoo alcalinizzante (pH 9) fondamentale preparatore per l'utilizzo di The First in quanto favorisce una profonda pulizia di capello e cute, rimuovendo tutte le impurità e permette l'apertura delle cuticole per consentire di assorbire al meglio il prodotto. Grazie ai suoi ATTIVI VEGETALI (estratto di rosmarino, propoli e mentolo) tratta e controlla l'oleosità del capello. Utilizzabile da solo anche come trattamento purificante per il cuoio capelluto.



STEP  
2

## TRATTAMENTO HAIR TREATMENT 2.0

Trattamento capillare organico in crema da aggiungere e miscelare con lo Step 3 nel trattamento Hair Bioplasty. Semplifica e velocizza ulteriormente il servizio e dona ancora maggior lucentezza e emollienza oltre a maggior protezione da agenti atmosferici.



STEP  
3

## MASCHERA TOUCH OF SILK 2.0

Maschera altamente idratante e ricca di collagene e cheratina idrolizzata ideale da utilizzare anche da sola per vari servizi di valorizzazione di lavori tecnici e recupero di situazioni di capello secco e opaco. Con la stessa modalità di applicazione potremo proporre diverse tipologie di servizi e sopperire a diverse tipologie di necessità

### **Forma di applicazione:**

Dopo aver lavato i capelli con uno shampoo neutro, tamponare bene e applicare Il Touch of Silk dividendo bene per sezioni e distribuendolo bene con un pettine e lasciarlo 10/15 minuti sotto fonte di calore umida.

### **Servizi possibili da realizzare**

#### **BLINDAGGIO DEL COLORE**

Quando si vuole far durare maggiormente un colore che tende a scaricare velocemente e accentuarne luminosità e brillantezza

#### **IDRATAZIONE PROFONDA**

Quando si è in presenza di un capello estremamente secco a causa di eccesso di piastra o altri trattamenti chimici

#### **EFFETTO SPECCHIO**

Quando si incontra un capello opaco e spento e si vuole ridare lucentezza e effetto gloss

#### **BAGNO DI COLLAGENE**

La grande presenza di collagene nella maschera consente di esaltare i riflessi naturali del capello aumentando durata e luminosità con effetto gloss

# 8 prodotti ZERO limiti



## SHAMPOO THE FIRST

Pulisce delicatamente il capello grazie alla sua formula senza solfati petrolati e parabenici. Questa formula a base di attivi vegetali e acido ialuronico N-durhance riduce progressivamente il volume e il crespo lasciando il capello morbido, idratato e con un aspetto naturale.

*Attivi vegetali - Sulfate Free - Nutritivo - pH 5,0*



## CONDITIONER THE FIRST

Grazie alla presenza degli stesse principi attivi del The First prolunga l'effetto liscio post trattamento e ristruttura il capello sottoposto a processi termici. Dona morbidezza, leggerezza e brillantezza.

*Efficace come anti frizz e anti umidità - pH 2,5*



## GLOSS DI RIPARAZIONE

Ripara le doppie punte e valorizza la bellezza dei tuoi capelli. Un finish perfetto per tutte le stagioni, dona lucentezza e massima protezione da agenti atmosferici.



## THERMAL FLUIDO

Fluido riparatore e protettore termico, estremamente idratante e ricco di aminoacidi, favorisce il mantenimento e la durata dell'effetto liscio, ideale come anti frizz e anti umidità a base acquosa, particolarmente indicato per capelli fini e sottili - pH 2.9. Conferisce al capello un aspetto sano, naturale e disciplinato.



## LEAVE IN FINISH

Riparatore e protettore termico, anti frizz e anti umidità, crea una pellicola rendendo i capelli forti e disciplinati. Tramite la tecnologia N-durhance restituisce aminoacidi essenziali e favorisce la protezione da agenti atmosferici. A base cremosa indicato per capelli più grossi e spessi. Ideale per tutte le stagioni.



## SPRAY DE BRILHO

Dona lucentezza e protezione da agenti esterni e odori. Ha un'azione riparatrice sulle doppie punte, sigilla le cuticole e combatte l'effetto crespo. É il prodotto da portare sempre con sé, da applicare prima di qualsiasi occasione e che lascerà un capello sempre setoso, lucido e con un profumo inebriante per molto tempo.



## SHAMPOO BLEND HYDRATION

Shampoo con pH fisiologico, pensato esclusivamente per dare continuità e mantenimento. Mantiene equilibrio del capello tramite una dolce pulizia e protezione contro la formazione di radicali liberi.



## CONDITIONER BLEND HYDRATION

Conditioner sviluppato con la finalità di prolungare l'effetto liscio nel capello tramite componenti che apportano idratazione, morbidezza e luminosità. Aiuta a ridurre il crespo soprattutto nei capelli più sottili e fini.



[www.sweethair.it](http://www.sweethair.it)

